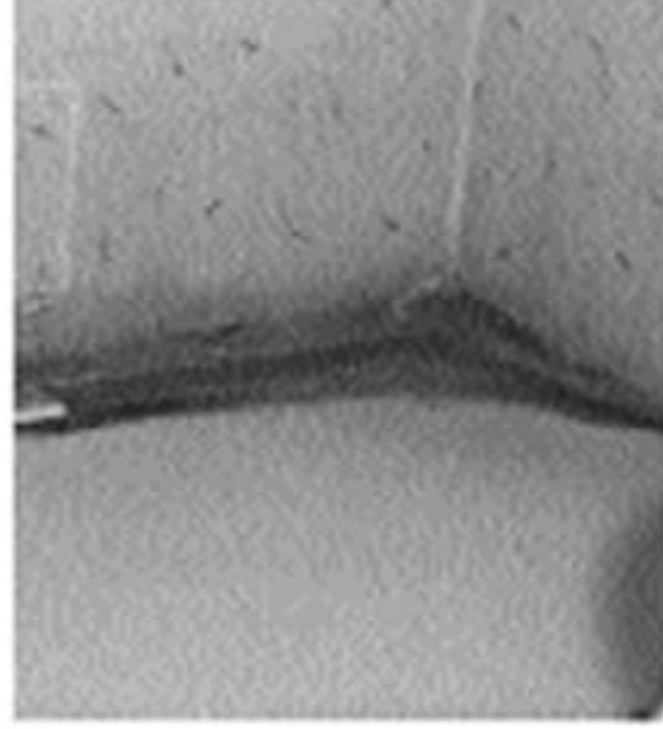


# ÇAMLIEVLER SİTESİ SAKINLERİNİN DİKKATİNE

## KÜF NEDİR?

Yoğuşmalı alan



KÜF, ÖZELLİKLE KIŞ AYLARINDA ODALARIN KÖŞELERİNDE VE DOLAP ARKALARINDAKİ DUVAR YÜZEYİNDE MEKAN İÇİNDEKİ "NEM" İN YOĞUŞMASI VE YOĞUŞMANIN ÜZERİNE HAVADAKİ TOZUN/KİRİN YAPIŞMASI İLE OLUŞUR. KÜFÜN İNSAN SAĞLIĞINA ÇOK ZARARI VARDIR.

**KÜF; İNSAN SAĞLIĞI İÇİN TEHLİKE YARATIR!**

## ÇÖZÜMÜ NEDİR?

- Öncelikle dairenizi günde en az 1 saat (*toplamda*) olmak üzere dış hava sıcaklığına göre 10-15 dakikalık sürelerle parti parti havalandırınız!
- Dairenizi yeterli sıcaklıkta ısıtınız! Radyatörlerinizi YÖNETİMDEN izinsiz olarak müdahale edip kapatmayınız.

**YETERLİ HAVALANDIRMA VE ISITMA SAYESİNDE KÜF ÜZERİNDE OLUŞAN, "ASTİM" GİBİ HASTALIKLARA YOL AÇAN "MANTAR SPORLARI"NDAN VE YERYÜZÜNDEN/TOPRAKTAN SÜREKLİ OLARAK YAPILARA SIZAN KANSEROJEN "RADON" GAZININ ETKİLERİNDEN KURTULURSUNUZ!**

**SAYIN 75.PARSEL ÇAMLIEVLER SAKİNLERİ,  
DAİRENİZDE KÜF OLUŞMASINI, KÜF ve MANTAR YÜZÜNDEN  
SAĞLIĞINIZIN KAYBOLMASINI İSTEMİYORSANIZ;**

## **YAPILARDA HAVALANDIRMA'NIN YERİNİ BAŞKA BİR ŞEY TUTAMAZ**

Yapıların yıpranmasındaki en büyük etkiyi yapı içindeki nem yapmaktadır. Yaşayan bir yapıda gerek kullanımdan gerekte insan vücudunda çıkan nem , yapı bileşenleri üzerinde ve özellikle nufuz ettiği yapı malzemelerinde yıkıcı etkiye yol açmaktadır. Ayrıca Daire içlerinde iyi ısınmayan köşelerde veya dolap arkası gibi yerlerde yoğunlaşan nemin üzerine havadaki toz ve kirler yapışarak bulunduğu bölgeyi karartmakta, MANTAR canlılarının buralarda barınmasına yol açmaktadır. MANTARLAR hızla üremek için havaya SPOR yayar. Bu spor ortam havasını soluyan canlılarda ASTİM gibi hastalıklara yol açar. Bunun yanısıra zemine temas eden mekanlar başta olmak üzere tüm yapı içerisinde yer kabuğundan yapıya geçen Radon gazı vardır ve insan sağlığı üzerinde çok olumsuz etkiler gösterir.

Radon gazı yüksek etkili kansorejen bir gazdır. Tüm yapılarda çeşitli oranlarda bulunur. Havalandırarak bu etkiden kurtulmak gerekir. Ayrıca yapı kabuğunun soluyabilir olması da yapı ve kullananlar açısından olumlu bir özelliktir. Bu şekilde malzeme içerisindeki yoğunlaşma tehlikesi azalır.

### **Pencere havalandırması:**

Havalandırma gereklidir, çünkü:

- mekandaki nemi uzaklaştırmak için,
- hijyenik nedenler,
- oksijen ihtiyacını karşılamak için,

Ani havalandırma sürekli havalandırma-ya tercih edilmelidir. Pencere günde 3-4 kez sonuna kadar açılmalıdır. Düşük dış ısılarda 5 dakika yeterlidir. Ara mevsimlerde ise 15 dakika. Asla aralık bırakılmamalıdır. Havalandırma etkisi azdır, fakat mekanı soğutur.

Büyük buhar çıkışı olan durumlarda havalandırma hemen yapılmalıdır.

Yüksek mekan ısının büyük kısmının dışarı gitmesini önlemek için pencere yalıtımlarının yapılması doğrudur. Doğru bir pencere havalandırmasında nemin artmasıyla oluşan zararlar oluşmaz.

Hijyenik nedenlerden dolayı mekan havası 2 saat içinde komple değiştirilmelidir. (hava değişim oranı =0,5)

Bu kurallara uyulması halinde düşük enerji evinde serbest bir pencere havalandırma yeterli olur. 🌬️

